



# HP EliteBook 8 G1a 13

AMD Ryzen™ AIプロセッサ搭載管理性、セキュリティ、耐久性を兼ね備え、軽量&コンパクトを実現

## AI PC の未来をけん引する AMD のプロセッサ

### AI パフォーマンスを加速

AI に最適化されたアプリケーションを超高速でローカル実行。重要なタスクをすばやくこなせるように設計されているため、AI ワークフローをスピーディかつスムーズに処理できます。



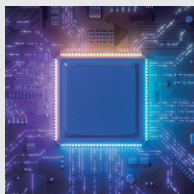
### 最先端のセキュリティ機能

専用の Ryzen™ AI ハードウェア アクセラレータを搭載した PC は、プライバシーを重視して外部サーバーを使用せずにデータを高速処理できます。



### 生産性の向上

NPU が AI タスクを処理するので、CPU と GPU を負荷の高いワークロードの処理に集中させることができます。これにより、長時間中断することなく作業し、シームレスなマルチタスクを体験できます。



### あらゆる場所がオフィスに

インテリジェントな電源管理により、優れたバッテリー ライフが実現します。



## AMD Ryzen™ AI シリーズ プロセッサの特長

**AMD**  
**RYZEN AI**  
PRO 300 Series

AMD Ryzen™ AI PRO 300 シリーズ プロセッサは最大 55 TOPS の演算処理能力を実現。高度な AI 処理やデータ分析を効率的に実行し、高いパフォーマンスを求められるビジネスにおける業務生産性向上に貢献します。

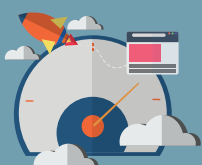
## AMD Ryzen™ AI の構成要素

**NPU** 効率的な AI 処理のために最適化された専用 AI エンジン

**GPU** 広帯域幅の AI パフォーマンスを実現する AMD Radeon™ グラフィックス

**CPU** 応答性の高い AI アクセラレーションのために設計された AMD Ryzen™ プロセッサコア

新しい AMD 「Zen 5」アーキテクチャを採用。卓越した CPU 性能を発揮し、Copilot+に対応したパフォーマンスを提供



Watch Dog Timerの機能を新たに追加。CPUがハングアップしていないかの監視と自動復旧による安定稼働を実現



# HP EliteBook 8 G1a 13

今日のイノベーターの仕事を最適化する  
先進のモバイル性能や最新のテクノロジーを提供

**AMD**  
**RYZEN AI**  
PRO 300 Series

  
**Copilot+PC**



**13.3**  
13.3 インチ

約 1.29kg~  
軽量

11.7mm  
薄型

## HP独自のソリューション“HP AI Companion”

HP AI Companionは、パーソナライズされたアシスタントとして、AIを活用しながら学習して成長していきます。HP AI Companionには、効率と生産性が向上するAIを駆使したさまざまなツールや機能が搭載されています。AIを活用して、日常の作業のレベルを高めます。

※HP AI Companion は、一部の HP 次世代 AI PC にプリロードされているか、Microsoft ストアからダウンロードできます。40 ~ 60 TOPS をサポートする NPU を搭載した HP 次世代 AI PC と Windows 11 が必要です。Perform を使用するには、PC の起動後 30 日以内にアカウントを設定するか、HP AI Companion アプリから登録する必要があります。一部の機能では、お客様によるローカル データのアップロードが必要です。Analyze のライブラリは最大5つ作成できます。それぞれ 100 MB の制限があり、サポートされるファイルは異なる場合があります。起動時には pdf、.txt、.docx ファイルが含まれます。

## HP EliteBook 8 G1a 13 のおすすめポイント



簡単に  
バッテリー  
管理



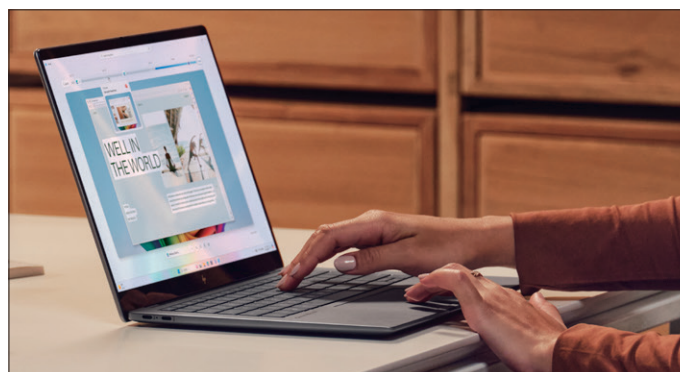
働く時間や  
場所を  
選ばない



長く使えて  
素早く  
チャージ

### 電源を気にせず仕事に集中

HP Power Manager ダッシュボードはバッテリーの性能と状態を管理・監視。簡単にカスタム可能 / 長時間駆動バッテリーで1日中安心して使用可能。電源の有無を気にせず生産性を継続 / HP Fast Charge で高速充電。30分で最大50%をチャージ可能



### 探し物に費やす時間を減らす

画面に表示されたほぼすべての内容を、自分の言葉で説明するだけで検索できます。「Recall」※があなたの記憶からその内容を見つけ出します。

※選択した言語(英語、中国語(簡体字)、フランス語、ドイツ語、日本語、スペイン語)に最適化されています。コンテンツ ベースおよびストレージの制限が適用されます。

•お問い合わせ