

PHILIPS

ビジネスを美しく、幅広く、スマートに変える。

USB Type-C®対応B2U/B1Uシリーズ。



USB Type-C®対応ディスプレイのメリットって？

給電・映像・音声・USB 信号をケーブル1本で
送信できるため、デスク周りがスッキリ！
最大90W給電に対応し、ノートPCに給電しながら
ディスプレイを使用できます。
さらにUSBハブ機能を搭載し、
ドッキングステーションとしても活用可能です。



さらに！ Philipsディスプレイはここが違う！（B2Uシリーズ特徴）

IPSテクノロジー/120Hz

広視野角で色鮮やかなIPSディスプレイに加え、
リフレッシュレート120Hzに対応し、
なめらかで美しい映像を実現。

デージーチェーン対応

ケーブル1本で複数ディスプレイを
スマートに増設可能。 ※34B2U3600C/11は非対応

Softblue / Eyesafe Certified 2.0認定

Philips独自のブルーライト軽減機能により、
TÜV Rheinland Eyesafe® 基準に適合。
色の正確さを保ちながら、眼精疲労を軽減します。

Mac addressパススルー対応(RJ45)

Wi-Fi接続ができない環境でも、
有線LANをディスプレイ経由で利用可能。

B2U/B1Uシリーズ一覧

24B2U3301/11



画面サイズ	23.8inch
最大解像度	1920×1080
画面高さ調節	150mm

24B2U3601/11



画面サイズ	23.8inch
最大解像度	2560×1440
画面高さ調節	150mm

24B2U3301D/11



画面サイズ	24.1inch
最大解像度	1920×1200
画面高さ調節	150mm

27B2U3601/11



画面サイズ	27inch
最大解像度	2560×1440
画面高さ調節	150mm

32B2U3601/11



画面サイズ	31.5inch
最大解像度	2560×1440
画面高さ調節	180mm

34B2U3600C/11



画面サイズ	34inch
最大解像度	3440×1440
画面高さ調節	180mm

27B1U3900/11



画面サイズ	27inch
最大解像度	3840×2160
画面高さ調節	130mm

32B1U3900/11



画面サイズ	31.5inch
最大解像度	3840×2160
画面高さ調節	180mm

40B1U5600/11



画面サイズ	39.5inch
最大解像度	3440×1440
画面高さ調節	150mm

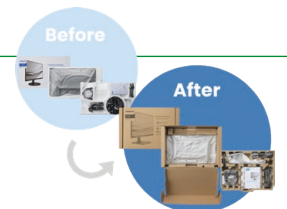
45B1U6900CH/11



画面サイズ	44.5inch
最大解像度	5140×1440
画面高さ調節	150mm

地球環境に配慮した 省資源化パッケージ

緩衝材の発泡スチロールの使用を取り止め、再生段ボール紙に変更。
100%リサイクル可能な梱包によって資源消費を最小限に抑えます。
また、廃棄コスト低減にも貢献します。



Philipsの液晶ディスプレイは、
本体（部品や電源）、パネル、
バックライト、ケーブルすべて
まるっと5年保証。



充実サポートのPhilipsディスプレイ フィリップスモニター・サポートセンター

製品に関するお問い合わせはフィリップスモニター・サポートセンターへお電話ください。

0120-060-530 受付時間：月曜日～金曜日
午前10時～午後5時

フィリップスモニター・メールサポート

製品に対するお問い合わせはメールでもOK。
フィリップスモニター・メールサポートまでメールをご送信ください。

Philips-support@seamless.co.jp

注意事項：土・日・祝日は休みとさせていただきます。

